

Форма

УТВЕРЖДАЮ:

Первый заместитель министра природных
ресурсов Забайкальского края

 В.В. Шрейдер
 2025 год

Акт
лесопатологического обследования N 2025-13-64

лесных насаждений Красночи́койское (лесничество)
Забайкальского края (субъект Российской Федерации)

Способ лесопатологического обследования: 1. Визуальный

☐

2. Инструментальный

☒

Место проведения

Участковое лесничество	Урочище (дача)	Квартал	Выдел	Площадь выдела, га	Лесопатоло- гический выдел	Площадь лесопатоло- гического выдела, га
Черемховское	Лесной фонд Черемховско й дачи	147	13	24,0	-	-

Лесопатологическое обследование проведено на общей площади 24,0 га.

Кадастровый номер участка: -
(для участков, предоставленных в постоянное (бессрочное) пользование, аренду)

Документ о праве пользования:

-
(тип документа о праве пользования, дата, номер, вид разрешенного
использования лесов)



2. Инструментальное (детальное) обследование лесных насаждений.

(раздел включается в акт, в случае проведения лесопатологического обследования инструментальным способом)

2.1. Лесничество Красночикойское Участковое лесничество Черемховское

Урочище (дача) Лесной фонд Черемховской дачи Квартал 147 Выдел 13
Лесопатологический выдел -.

Наличие ограничений или особенностей участка, влияющих на назначение СОМ:
Существует угроза высокой пожарной опасности в лесах и возникновение очагов вредных организмов.

(отметка о наличии ООПТ, ОЗУ, водоохраной зоны, радиоактивного загрязнения лесов, угрозы возникновения очагов вредных организмов или пожарной опасности в лесах).

2.2. Фактическая таксационная характеристика лесного насаждения соответствует (не соответствует) таксационному описанию (нужное подчеркнуть).

Причины несоответствия: давность лесоустройства, 1998 год, повреждение насаждений пожарами прошлых лет.

Ведомость насаждений с выявленными несоответствиями таксационным описаниям приведена в приложении 1 к Акту.

2.3. Состояние насаждений:

с нарушенной устойчивостью (средневзвешенная категория состояния $\geq 1,51 \leq 4,50$) ☐

с утраченной устойчивостью (средневзвешенная категория состояния $\geq 4,51$) ☒

устойчивое (средневзвешенная категория состояния $< 1,50$) ☐

2.4. Причины ослабления, повреждения, средневзвешенная категория состояния насаждения: 868 Устойчивый низовой пожар 4-10 летней давности высокой интенсивности, К ср. нас. – 4,68.

2.4.1. Заселено (отработано) стволовыми вредителями:

Вид вредителя	Порода	Встречаемость заселенных деревьев, % от запаса породы	Встречаемость отработанных деревьев, % от запаса породы	Степень заселения лесного насаждения (слабая, средняя, сильная)
1	2	3	4	5
Усач длинноусый серый	С	10	25	слабая
Усач длинноусый серый	Л	12	20	слабая

2.4.2. Повреждено огнем:

Вид пожара	Порода	Состояние корневых лап		Состояние корневой шейки		Высушивание луба		Обугленность древесины более 1/3 высоты ствола	
		процент повреж- денных огнем корней	процент деревьев с данном поврежде- нием	Обуглен- ность древесины корневой шейки по окружности (1/4; 2/4; 3/4; более 3/4)	процент деревьев с данном поврежд- ением	По окружност ти (1/4; 2/4; 3/4; более 3/4)	процен т деревье в с данном повреж- дением	По окружност и ствола (менее 1/2; более 1/2)	процент деревьев с данном повреж- дением
1	2	3	4	5	6	7	8	9	10
868 Устойчивый низовой пожар 4-10 летней давности высокой интенсивности	С	17	17	Более $\frac{3}{4}$	95	Более $\frac{3}{4}$	95	Более $\frac{1}{2}$	95
	Л	19	19	Более $\frac{3}{4}$	85	Более $\frac{3}{4}$	85	Более $\frac{3}{4}$	85
	Б	100	100	Более $\frac{3}{4}$	100	Более $\frac{3}{4}$	100	Более $\frac{1}{2}$	100

2.4.3. Поражено болезнями:

Болезнь/возбудитель	Порода	Встречаемость, % от запаса насаждения	Степень поражения лесного насаждения (слабая, средняя, сильная)
1	2	3	4
-	-	-	-

2.5. Выборке подлежит 94 % деревьев (указывается общий % запаса

деревьев, подлежащий рубке, от общего запаса насаждения),

в том числе:

без признаков ослабления ____% (причины назначения _____);

ослабленных ____% (причины назначения _____);

сильно ослабленных ____% (причины назначения _____);

усыхающих __16__% (причины назначения п.42 приказа МПР России №912 обугленность

древесины корневой шейки не менее $\frac{3}{4}$ окружности ствола);

свежего сухостоя ____%,

свежего ветровала ____%;

свежего бурелома ____%;

старого сухостоя 78 %;

старого ветровала ____%;

старого бурелома ____%.

2.6. Полнота лесного насаждения после уборки деревьев, подлежащих рубке, составит 0.

Критическая полнота для данной категории лесных насаждений и преобладающей

породы составляет 0,3.

ЗАКЛЮЧЕНИЕ к инструментальному обследованию участка.

С целью предотвращения негативных процессов, снижения ущерба от их воздействия, назначено:

По результатам ЛПО установлено, что фактическая таксационная характеристика не соответствует таксационному описанию. Причина несоответствия: давность лесоустройства, устойчивый низовой пожар 4-10 летней давности высокой интенсивности (код 868).

Средневзвешенная категория состояния насаждения – 4,68. Средневзвешенная категория состояния по породам: сосна – 4,73, лиственница -4,51, береза -5

Оценка биологической устойчивости насаждения – с утраченной устойчивостью.

Остаточная полнота насаждения после рубки снижается ниже минимальных значений. Назначаем сплошную санитарную рубку.

Участковое лесничество	Урочище (дача)	Квартал	Выдел	Площадь выдела, га	Лесопатологический выдел	Площадь лесопатологичес	Вид мероприятия	Площадь мероприятия, га	Породы	Доля выбираемой древесины по	Рекомендуемый срок проведения мероприятия
1	2	3	4	5	6	7	8	9	10	11	12
Черемховское	Лесной фонд Черемховской дачи	147	13	24	-	-	ССР	24	С Л Б	95 85 100	06.07. 2027

Ведомость временной пробной площади и абрис участка прилагаются (приложение 2 и 3 к Акту).

РЕКОМЕНДАЦИИ по проведению мероприятий, не относящихся к мероприятиям по предупреждению распространения вредных организмов. Меры лесовосстановления - сохранение жизнеспособного подростa.

Дата проведения ЛПО 07.07.2025 г.

Дата составления документа 26.07.2025 г.

Исполнитель работ по проведению лесопатологического обследования:
Фамилия, имя и отчество (при наличии) Резникова Елена Владимировна
Организация КГСАУ «Забайкаллесхоз»

Должность инженер

Подпись  Телефон 8 -914-519-45-09

Ведомость участков леса с выявленными несоответствиями таксационным описаниям

Субъект Российской Федерации Забайкальский край Лесничество Красночикойское
Участковое лесничество Черемховское Урочище (лесная дача) Лесной фонд Черемховской дачи

Год проведения лесоустройства	Номер квартала	Номер выдела	Площадь выдела, га	Целевое назначение лесов	Категория защитных лесов	ОЗУ	Источник данных	Номер лесопатологическо го выдела	Площадь лесопатологическо го выдела, га	Таксационная характеристика										Заложено пробных площадей	
										состав	порода	возраст, лет	средняя высота, м	средний диаметр, см	тип леса	полнота	бонитет	запас, куб. м/га	количест во, шт.		
1	2	3	4	5	6	7	8	9	10	11	12	13	14	15	16	17	18	19	20	21	
1998	147	13	24	Защитные леса	Запретные полосы рек водохр.	-	ТО	х	х	8С1Л1Б	С Л Б	40	8	8	БР В2	0,7	4	70	х	х	
							Ф	-	-	Погибшее насаждение 8С2Л1+Б*	С Л Б	60* 60* 20*	14* 14* 8*	18* 18* 8*	-	0*	-	50* 9* 6*	1	1	
										Единичные деревья 6С4Л*	С Л	60* 60*	14* 14*	18* 18*				3* 2*			

Условные обозначения:

ТО - таксационные описания, Ф - фактическая характеристика лесного насаждения, *- акт натурного обследования
Исполнитель работ по проведению лесопатологического обследования:

Фамилия, имя и отчество (при наличии) Резникова Елена Владимировна Подпись 

ВРЕМЕННАЯ ПРОБНАЯ ПЛОЩАДЬ N1

1.1. Субъект Российской Федерации Забайкальский край Лесничество Красночикойское
Участковое лесничество Черемховское Урочище (дача) Лесной фонд Черемховской дачи
Квартал 147 Выдел 13 Площадь выдела 24 га
Лесопатологический выдел - Площадь лесопатологического выдела -

1.2. Метод перече́та:
сплошной, ленты перече́та, круговые площадки постоянного радиуса,
реласкопические площадки (нужное подчеркнуть).
Количество лент/площадок 1 шт.
Размеры площадок (длина x ширина/радиус) 500x20м
Размер временной пробной площади: 1 га

1.3. Фактическая таксационная характеристика насаждения:
Состав Погибшее насаждение 8С2Л+Б/ единичные деревья 6С4Л* возраст 60 лет; тип леса -
полнота 0* бонитет - запас на га 65/5 м³ возобновление 10Ос 2 тыс.шт.


1.4. Номер очага вредных организмов _____
Тип очага вредных организмов: эпизодический, хронический (нужное подчеркнуть).
Фаза развития очага вредных организмов: начальная, нарастания численности, собственно
высыпка, кризис (нужное подчеркнуть).

1.5. Причина ослабления, повреждения насаждения и время: 868 -устойчивый низовой
пожар 4-10 летней давности высокой интенсивности
Состояние насаждения: насаждение с утраченной устойчивостью.
Средневзвешенная категория состояния насаждения: Кср.нас=4,69, (погибшее лесное
насаждение).

1.6. Назначенные мероприятия сплошная санитарная рубка, с оставлением жизнеспособных
деревьев.

Примечание: Деревья 4 категории состояния с наличие прогара корневой шейки более $\frac{3}{4}$
Назначены в рубку, на основании п.42 приказа Министерства природных ресурсов и
экологии РФ от 09.11.2020г №912 «Об утверждении Правил осуществления мероприятий по
предупреждению распространения вредных организмов». В насаждении заложена пробная
площадь с раскопкой корневой шейки у 101 деревьев породы сосна и 105 деревьев породы
лиственница. Корневая шейка и корневые лапы имеют прогар более $\frac{3}{4}$.

Исполнитель работ по проведению лесопатологического обследования:
Фамилия, имя и отчество (при наличии) Резникова Елена Владимировна

Подпись 

Дата составления документа 26.07.2024 г.

ВЕДОМОСТЬ ПЕРЕЧЕТА ДЕРЕВЬЕВ

(для сплошного, ленточного перечета на круговых площадках постоянного радиуса)

Порода: Сосна средневзвешенная категория состояния 4,73

Ступени толщины, см	Количество деревьев по категориям состояния, шт.																Всего	
	1		2		3		4		5		5 (а, б, в)			5 (г, д, е)				
	Н	З	Н	З	Н	З	Н	З	Н	З	Н	З	О	Н	З	О	шт./м³	в том числе подлежит рубке, %
1	2	3	4	5	6	7	8	9	10	11	12	13	14	15	16	17	18	19
8							6							10		8	24/0,4	100
12							7							9	14	12	42/2,17	100
16					4		18							52	7	33	114/14,48	96
20					3		19							43	11	28	104/22,88	94
24					4		7							17	3	8	39/13,18	90
28																		
32																		
36																		
40																		
Итого, шт.					11		57							131	35	89	323	
Итого, м³					2,52		8,83							22,59	5,19	13,98	53,11	
Итого, % от запаса по породе					5		17							43	10	25		95

Причины назначения в рубку деревьев категорий состояния:

1 _____

2 _____

3 _____

4 п.42 Приказа МПР и экологии РФ от 09.11.2020г. №912 «Об утверждении правил осуществления мероприятий по предупреждению распространения вредных организмов»

Порода: Лиственница средневзвешенная категория состояния 4,51

Ступени толщины, см	Количество деревьев по категориям состояния, шт.																Всего	
	1		2		3		4		5		5 (а, б, в)			5 (г, д, е)				
	Н	З	Н	З	Н	З	Н	З	Н	З	Н	З	О	Н	З	О	шт./м³	в том числе подлежит рубке, %
1	2	3	4	5	6	7	8	9	10	11	12	13	14	15	16	17	18	19
8														1	1	1	3/0,09	100
12														2	1	1	4/0,32	100
16					1		2							8	2	4	17/2,55	94
20					1		5							6	2	1	15/4,05	93
24					3		1							2	1	3	10/4,2	70
28																		
32																		
36																		
40																		
Итого, шт.					5		8							19	7	10	49	
Итого, м³					1,68		2,07							3,85	1,37	2,24	11,21	
Итого, % от запаса по породе					15		19							34	12	20		85

Причины назначения в рубку деревьев категорий состояния:

1 _____

2 _____

3 _____

4 п.42 Приказа МПР и экологии РФ от 09.11.2020г. №912 «Об утверждении правил осуществления мероприятий по предупреждению распространения вредных организмов»

Порода: **Береза** средневзвешенная категория состояния **5**

Ступени толщины, см	Количество деревьев по категориям состояния, шт.																Всего	
	1		2		3		4		5		5 (а, б, в)			5 (г, д, е)				
	Н	З	Н	З	Н	З	Н	З	Н	З	Н	З	О	Н	З	О	шт./м³	в том числе подлежит рубке, %
1	2	3	4	5	6	7	8	9	10	11	12	13	14	15	16	17	18	19
8														18			18/0,43	100
12														33			33/2,34	100
16														21			21/2,94	100
20																		
24																		
28																		
32																		
36																		
40																		
Итого, шт.														72			72	
Итого, м³														5,71			5,71	
Итого, % от запаса по породе														100				100

Причины назначения в рубку деревьев категорий состояния:

- 1
- 2
- 3
- 4

По насаждению: **8С2Л+Б** средневзвешенная категория состояния **4,69**

Ступени толщины, см	Количество деревьев по категориям состояния, шт.																Всего	
	1		2		3		4		5		5 (а, б, в)			5 (г, д, е)				
	Н	З	Н	З	Н	З	Н	З	Н	З	О	Н	З	О				
																	шт./м ³	в том числе подле жит рубке , %
1	2	3	4	5	6	7	8	9	10	11	12	13	14	15	16	17	18	19
8							6							29	1	9	45/0,92	100
12							7							44	15	13	79/4,83	100
16					5		20							81	9	37	152/19,97	97
20					4		24							49	13	29	119/26,93	97
24					7		8							19	4	11	49/17,38	86
28																		
32																		
36																		
40																		
Итого, шт.					16		65							222	42	99	444	
Итого, м ³					4,2		10,9							32,15	6,56	16,22	70,03	
Итого, % от запаса по породе					6		16							46	9	23		94

Условные обозначения: Н - не заселено (не поражено, не повреждено), З – заселено стволовыми вредителями (поражено болезнями, повреждено огнем), О -отработано вредителями.

Абрис участка

Масштаб 1: 25000

N



S

Условные обозначения: -площадь обследования
 - пробная площадь.

квартала	N выдела	N лесопатологического выдела	Размеры ленты (круговой площадки) перече́та					Координаты начала, конца и поворотных точек лент перече́та/центров круговых площадок перече́та	
			N ленты (площадки)	длина, м	ширина, м	радиус, м	площадь, га		
147	13	-	1	500	20		1	50.546558	110.309720
								50.550978	110.308547


Пространственное размещение лесопатологических выделов
(включается в Акт при выделении лесопатологических выделов, для указания пространственного расположения поврежденных и погибших насаждений)

Номера точек	Координаты		Длина, м
1-2	50.546756	110.306544	100
2-3	50.547619	110.306475	375
3-4	50.551044	110.306164	85
4-5	50.552747	110.306067	210
5-6	50.551558	110.308311	125
6-7	50.550950	110.309761	130
7-8	50.551019	110.311639	25
8-9	50.550839	110.311919	95
9-10	50.549961	110.311989	155
10-11	50.548619	110.311400	50
11-12	50.548181	110.311489	40
12-13	50.548219	110.312089	130
13-14	50.547361	110.313369	7
14-15	50.546669	110.313339	190
15-1	50.545598	110.313054	450

Исполнитель работ по проведению лесопатологического обследования:

Фамилия, имя

и отчество (при наличии) Резникова Елена Владимировна

Подпись 

Дата составления документа 26.07.2025г.

Фототаблица № 1

Дата: 07.07.2025 г. Время: 10:46

Широта: 50°32'47,652 Долгота: 110°18'35,016

Место проведения: Красночикойское лесничество Черемховское участковое лесничество
Лесной фонд Черемховской дачи квартал 147 выдел 13 площадь 24 га

Исполнитель: Резникова Елена Владимировна Подпись Резникова: Телефон: 8 915194509



Network: 7 июл. 2025 г. 10:46:50 GMT+09:00

Local: 7 июл. 2025 г. 10:46:49 GMT+09:00

50°32'47,652"N 110°18'35,016"E

Remark: 8

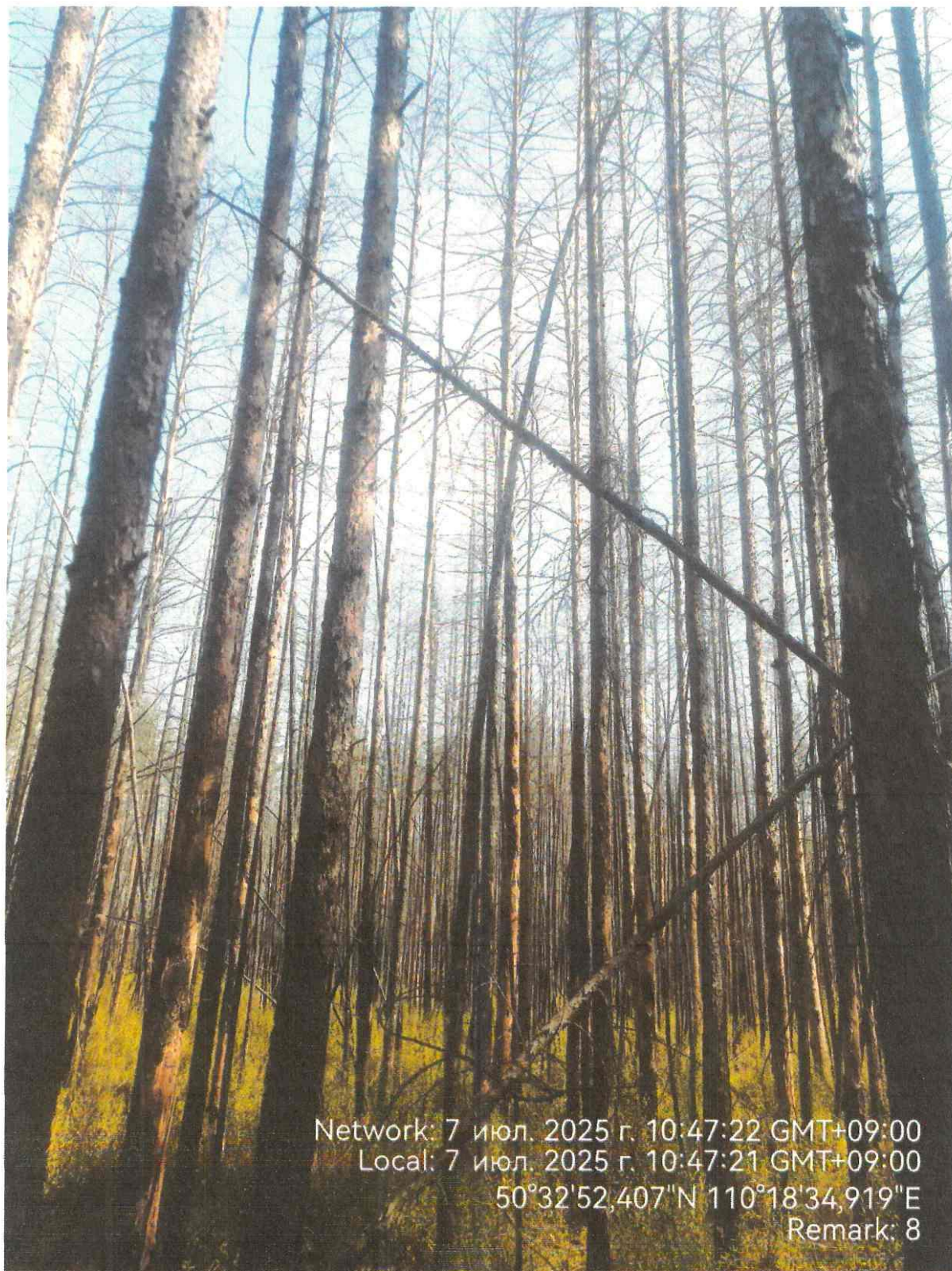
Фототаблица № 2

Дата: 07.07.2025 г. Время: 10:47

Широта: 50°32'52,407 Долгота: 110°18'34,919

Место проведения: Красночиойское лесничество Черемховское участковое лесничество
Лесной фонд Черемховской дачи квартал 147 выдел 13 площадь 24 га

Исполнитель: Резникова Елена Владимировна Подпись Резникова: Телефон: 8 915194509



Network: 7 июл. 2025 г. 10:47:22 GMT+09:00

Local: 7 июл. 2025 г. 10:47:21 GMT+09:00

50°32'52,407"N 110°18'34,919"E

Remark: 8

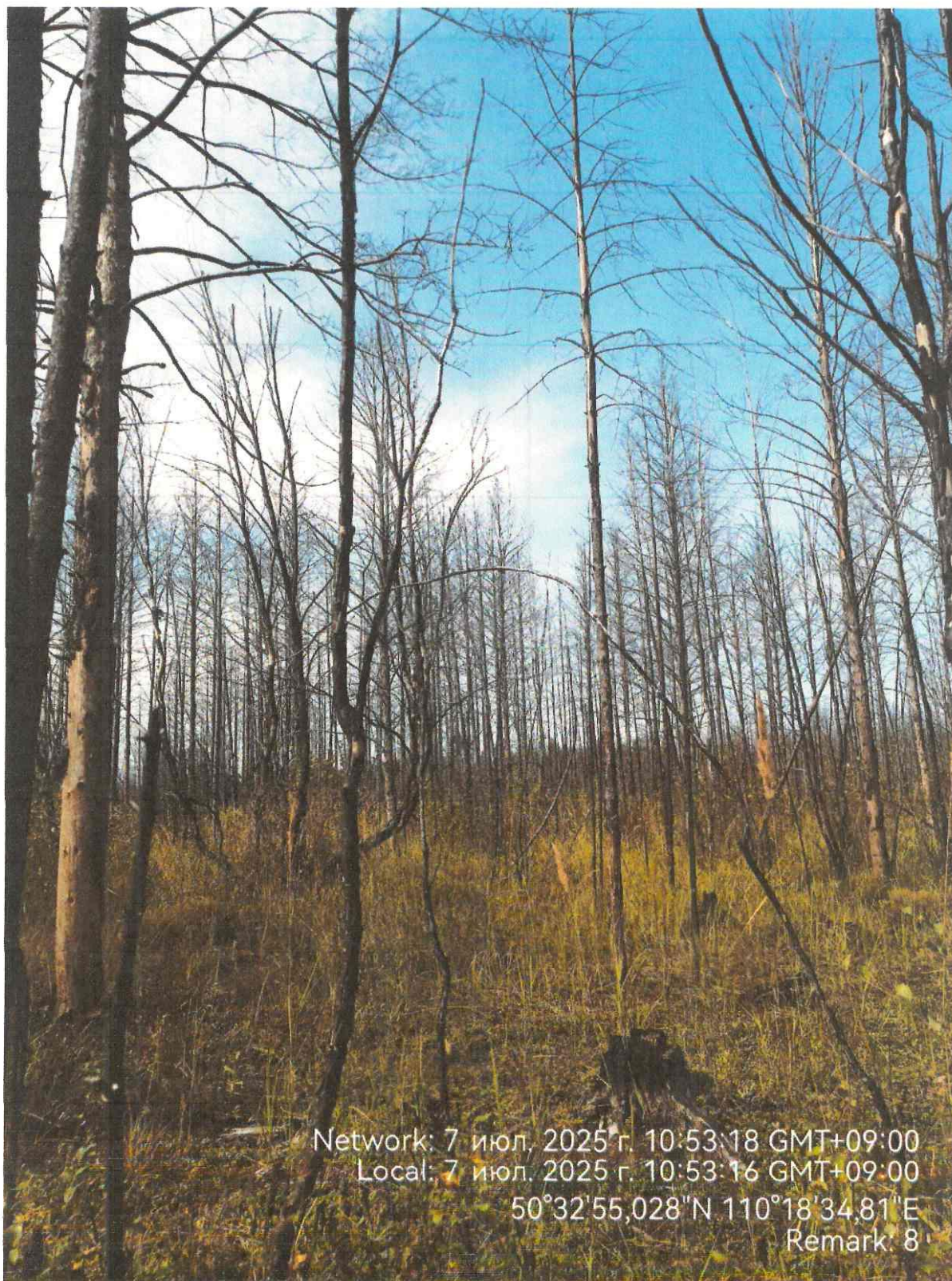
Фототаблица № 3

Дата: 07.07.2025 г. Время: 10:53

Широта: 50°32'55,028 Долгота: 110°18'34,81

Место проведения: Красночикойское лесничество Черемховское участковое лесничество
Лесной фонд Черемховской дачи квартал 147 выдел 13 площадь 24 га

Исполнитель: Резникова Елена Владимировна Подпись Резникова: Телефон: 8 915194509



Network: 7 июл. 2025 г. 10:53:18 GMT+09:00

Local: 7 июл. 2025 г. 10:53:16 GMT+09:00

50°32'55,028"N 110°18'34,81"E

Remark: 8

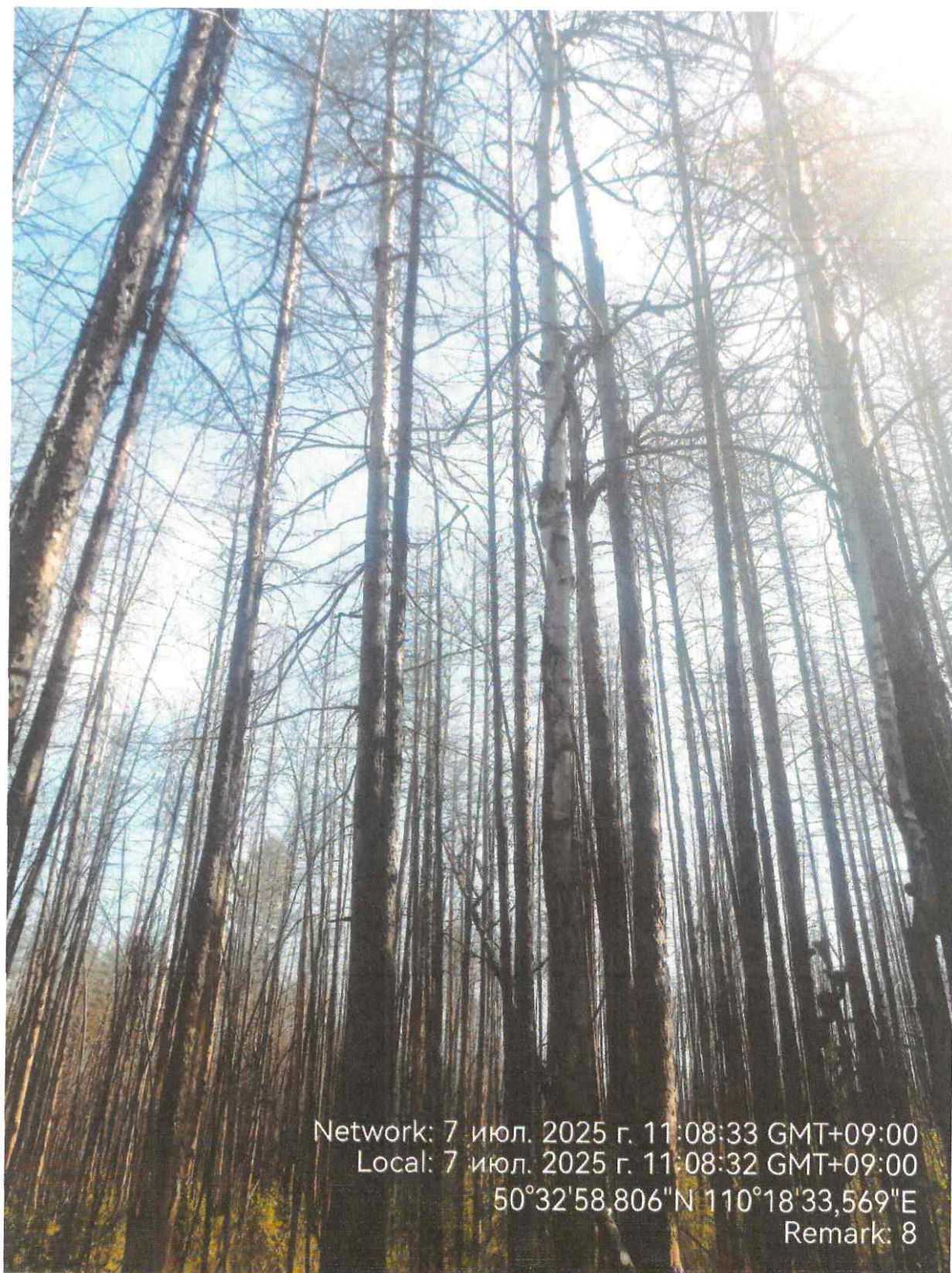
Фототаблица № 4

Дата: 07.07.2025 г. Время: 11:08

Широта: 50°32'58,806 Долгота: 110°18'33,569

Место проведения: Красночикойское лесничество Черемховское участковое лесничество
Лесной фонд Черемховской дачи квартал 147 выдел 13 площадь 24 га

Исполнитель: Резникова Елена Владимировна Подпись Н. Резникова Телефон: 8 915194509



Network: 7 июл. 2025 г. 11:08:33 GMT+09:00

Local: 7 июл. 2025 г. 11:08:32 GMT+09:00

50°32'58,806"N 110°18'33,569"E

Remark: 8

Акт натурного обследования

С. Красный Чикой

07 июля 2025г

Комиссия в составе: инженер Красночикойского участка КГСАУ «Забайкаллесхоз» Резникова Е.В., участкового лесничего Черемховского участкового лесничества Ковнер С.В. провели натурное обследование в квартале 147 выдел 13 Черемховского участкового лесничества Красночикойского лесничества.

Характеристика по материалам лесоустройства 1998 года:

Категория защитности – запретные полосы рек водоохр.

Площадь 24 га, состав – 8С1Л1Б

возраст- 40 лет, высота – 8 м, диаметр – 8 см,

бонитет – 4, тип леса – БР В2, полнота – 0,7 запас – 70 м³/га.

Данные замеров натурного обследования:

Ступени толщины	Кол-во деревьев					1-го дер.	Площадь сечения				
	С	Л	Б	К	Ос		С	Л	Б	К	Ос
8	24	3	18			0,005	0,12	0,015	0,09		
12	42	4	33			0,011	0,462	0,044	0,363		
16	114	17	21			0,020	2,28	0,34	0,42		
20	104	15				0,031	3,224	0,465			
24	39	10				0,045	1,755	0,45			
28						0,062					
32						0,080					
36						0,102					
40						0,126					
44						0,152					
48						0,181					
Итого	323	49	72				7,841	1,314	0,873		
Итого	444						0,873				

Модельные деревья

порода	Возраст, лет	Высота, м	Диаметр, см
Сосна	55	13	18
Сосна	60	14	16
Сосна	65	15	20
Итого	60	14	18
Лиственница	60	14	18
Лиственница	60	14	18
Лиственница	60	13	17
Итого	60	17	18
Береза	20	8	8
Береза	20	8	8
Береза	20	8	8
Итого	20	8	8

При натурном обследовании выдела 13 квартала 147 Черемхловского участкового лесничества Красночикоysкого лесничества с закладкой пробных площадей, измерениями высот, диаметров и определения возраста на модельных деревьях, на площади 24 га выявлено насаждение со следующей таксационной характеристикой:

Насаждение Погибшее насаждение 8С2Л+Б /единичные деревья 6С4Л, возраст (С)60, (Л)60 лет, (Б) 20 лет. Высота (С) 14м, (Л) 14 м, (Б) 8м, диаметр (С) 18см, (Л) 18 см, (Б) 8см тип леса -, бонитет -, полнота 0,7, полнота остаточная 0, запас 65/5 м3. Возобновление 10Ос 2 тыс.шт

Инженер Красночикоysкого участка
КГСАУ «Забайкаллесхоз»



Резникова Е.В.

Участковый лесничий Черемховского
участкового лесничества



Ковнер С.В.

И В ПЛО-ОБЩАДЬ, МД: ГА	СОСТАВ, ПОДРОСТ, ПОДЛЕСОК, ПОЧВА, РЕЛЬЕФ, ОСОБЕННОСТИ ВЫДЕЛА	З Л: Я Д Е С У: М А О: Е Н: Н: Т	В: О З Р А О Т	Д: И А М Е Т Р	К: Л: А В О О Т Р	Б: О И Н Т Е Т	ТИП ЛЕСА	П: О Л Н О Т А	ЗАПАС СЫРОРАСТ. ЛЕСА, МЗ	ЗАПАС НА ВЫДЕЛЕ, МЗ	ХОЗЯЙСТВЕННЫЕ РАСПОРЯЖЕНИЯ
9 8,0 601135	ПОДЛЕСОК: РДЛ РЕДКИЙ. ЯГОДНИКИ БРУСНИКА 30%	1 С 18 Л Б	90	18 20 5 2 4	БР В2			,7	190 1520	912 152 456	04
10 8,0 ЛЕСНЫЕ КУЛЬТУРЫ 100		1 С	20 3 2 1 1 4	БР В2				,7	20 160 160		
11 15,0 БОЛОТО НИЗИННОЕ, ОСОКОВОЕ, МОЩНОСТЬ ТОРФА 0,5 М											
12 30,0 СЕНОКОС СУХОДОЛЬНЫЙ, СРЕДНЕГО КАЧЕСТВА, ПОКРЫТЫЙ КОЧКАМИ, УРОЖАЙНОСТЬ 0,8 Т/ГА,											сенокос
13 24,0 601115		1 С 8 Л Б	40 8 8 2 1 4	БР В2				,7	70 1680 1344 168 168		04
14 16,0 100		1 С	100 19 24 5 2 4	БР В2				,7	210 3360 3360		04
15 43,0 6021	ПОДЛЕСОК: РДЛ РЕДКИЙ	1 С 20 Л	140 20 32 7 4 4	БР В2				,6	190 8170 6536 1634	1 2	РДЛ/БМЗ
16 18,0 601011	ПОДРОСТ: 802Л (40) 4,0 М, 5,0 ТЫС. МТ/ГА СЕЛЕКЦИОННАЯ ОЦЕНКА: НОРМАЛЬНЫЕ	1 Б 18 С Л	70 18 20 7 4 3	РТ В2				,6	120 2160 1728 216 216	3 1 2	РДЛ/БМЗ
17 2,0 100		1 С	40 10 10 2 1 3	БР В2				,7	100 200 200		04
18 7,0 ЛЕСНЫЕ КУЛЬТУРЫ 100		1 С	20 3 2 1 1 4	БР В2				,8	25 175 175		04
19 4,0 60120		1 Л	130 21 28 7 4 4	БР В2				,6	200 800 640	2	РДЛ/БМЗ